

17.09.2009

KREDIIDIREITING



ETTEVÖTTE ANDMED

VALICECAR OÜ

Reg. kood: 11102086

Pikavere küla, Koonga vald 88430 Pärnumaa

T: 5288718 53445123

vallo@valicecar.ee

www.valicecar.ee

KREDIIDIINFO REITING

Krediidiinfo reiting määratakse ettevõtte majandus-, finants- ja maksekommete hinnangu koondhina. Reitingud jagunevad seitsmesse kategooriasse: suurepärase (AAA), väga hea (AA), hea (A), rahuldav (BBB), kasin (BB), nõrk (B), mitterahuldav (C). Võrdlusena on skaalal toodud Eesti ettevõtete jaotus reitingu kategooriate põhjal. Reitingu skaalal on märgitud raporti objektiks oleva ettevõtte asukoht. Krediidilimiit on ettevõttele antava soovitusliku krediidi piirmäär, mis leitakse maksejõuetuse tekkimise tõenäosuse alusel. Valgusfoor illustreerib madalat, mõõdukat ja kõrget krediidiriski. Krediidilimiit on arvatatud vaid madala ja mõõduka krediidiriskiga ettevõtetele.



Krediidirisk

Krediidireiting: **AA (Väga hea)**

Krediidirisk: **madal**

Soovitav krediidilimiit: **1 861 955 krooni**

Lühiajaline maksejõuetuse tõenäosus: **0.4%**

Pikaajaline maksejõuetuse tõenäosus: **0.1%**

Majandusolukord		Finantsolukord		Maksekombed	
Väga hea		Väga hea		Positiivsed	
Hea	x	Hea	x	Maksehäired puuduvad	x
Rahuldav		Normaalne		Rahuldavad	
Nõrk		Rahuldav		Negatiivsed	
Väga nõrk		Nõrk		Mitterahuldavad	
Pankrot		Väga nõrk		Ei hinnata	
Ei hinnata		Ei hinnata			

KOKKUVÕTE

VALICECAR OÜ on asutatud 2005. aastal. Ettevõtte äririsk on madal. Majandusolukord on hea. Müügitulu on kahe viimase aasta jooksul kasvanud. Müügitulu tase on kõrge. Kasumlikkus on väga hea. Omakapital on suhteliselt kõrge. Põhikapital on püsinud minimaalsel tasemel.

Finantsolukord on hea. Likviidsusnäitajad: maksevõime kordaja - väga hea, likviidsuskordaja - väga hea, maksevalmiduse kordaja - normaalne, raha laekumine - väga aeglane. Võlakordaja - heal tasemel, ettevõtte ei ole suures sõltuvuses võõrvahenditest. Rentaablusnäitajad: puhasrentaablus - väga hea, aktiva rentaablus - väga hea.

TAUSTINFO

Äriregistri andmed

Alates 01.09.1997 on ainsaks ametlikuks registriks Eestis 01.09.1995 tegevust alustanud Äriregister.

Registriandmed seisuga: 28.08.2009

Ärinimi: VALICECAR OÜ
Registrikood: 11102086
Registreeritud: 22.02.2005, Pärnu Maakohtu Registriosakond
Address:
Linn/maakond: Koonga vald 88430
Äriühingu liik: osaühing
Kapital: 40 000 EEK
Põhikiri kinnitati: 11.02.2005
Majandusaasta: 01.01-31.12

Esindusõiguse normaalregulatsioon

Juhatuse liige esindab osaühingut üksinda, kui registrisse ei ole kantud teisiti. Prokurist esindab osaühingut kõigis majandustegevusega seotud õigustoimingutes üksinda, kui registrisse ei ole kantud teisiti. Prokurist võib kinnisasja võõrandada ja koormata, kui see õigus on registrisse kantud.

Registreeritud tegevusalad

Kaubavedu maanteel

Juhatuse liikmed

Isikukood või sünniaeg: Vallo Kappak
38408314214
juhatuses alates: 22.02.2005
info maksehäirete kohta puudub

Aktsionärid/Osanikud

Isikukood või sünniaeg: Vallo Kappak
38408314214
Asukoht: Eesti
osanik (40 000 EEK)
alates: 11.02.2005

Muud isikud

Isikukood või sünniaeg: Ants Kappak
35412234212
Asukoht: Eesti
prokurist
alates: 22.02.2005

Isikukood või sünniaeg: Vallo Kappak
38408314214
Asukoht: Eesti
asutaja
alates: 11.02.2005

Isikukood või sünniaeg: Eevi Aus
45308234225
Asukoht: Eesti
audiitor
alates: 01.12.2008

Käibemaksukohustus

Käibemaksukohustuslased on ettevõtted, mille käive alates kalendriaasta algusest ületab 250 000 krooni. Käibemaksumäär on 20% käibemaksuga maksustatavast käibest.

ettevõtte on käibemaksukohustuslane alates: 10.03.2005
käibemaksukohustuslase registreerimise number: EE100955615

Registreeritud kapital

Osaühing (OÜ) on äriühing, millel on osadeks jaotatud osakapital. Osaühing vastutab oma kohustuste täitmise eest kogu oma varaga. Osaühingu minimaalne osakapital peab olema vähemalt 40 000 krooni, mis jaguneb ühe või mitme osaniku vahel.

Kapital	Valuuta	Alguskuupäev	Lõppkuupäev
40 000	EEK	22.02.2005	

Töötajate arv

Töötajate arv	Seisuga
8	31.12.2008
8	31.12.2007
6	31.12.2006

LISAINFO

Eelnevad päringud

Eelnevaid hinnanguid sisaldavaid päringuid: 0,
neist viimase 12 kuu jooksul: 0

FINANTSINFORMATSIOON

Finantsaruanded

2008. majandusaasta aruanne esitatud Krediidinfole

(audiitor: Eevi Aus Verdikt OÜ)

2007. majandusaasta aruanne esitatud Äriregistrile

2006. majandusaasta aruanne esitatud Äriregistrile

Bilanss (tuh. kr)

Bilansikirje	31.12.08	%	31.12.07	%	31.12.06	%
Raha ja väärtpaberid	836	5.5	919	8.3	771	16.7
Nõuded ostjate vastu	7262	47.6	3246	29.2	922	19.9
Mitmesugused nõuded	406	2.7	334	3.0	0	0.0
Viitlaekumised, ettemaksed	51	0.3	59	0.5	276	6.0
Varud	33	0.2	0	0.0	0	0.0
Käibevara kokku	8589	56.4	4558	41.0	1968	42.5
Pikaaj. fin. invest.	0	0.0	0	0.0	0	0.0
Kinnisvarainvesteeringud	0	0.0	0	0.0	0	0.0
Materiaalne põhivara	6653	43.6	6570	59.0	2660	57.5
sh kulum	984	6.5	419	3.8	0	0.0
Immat. põhivara	0	0.0	0	0.0	0	0.0
Põhivara kokku	6653	43.6	6570	59.0	2660	57.5
AKTIVA (VARA) KOKKU	15242	100.0	11128	100.0	4628	100.0
Võlakohustused	837	5.5	786	7.1	680	14.7
sh laenud kred.as.	837	5.5	786	7.1	680	14.7
Võlad tarnijatele, ostjate ettemaksed	1511	9.9	1339	12.0	483	10.4
Mitmesugused võlad	0	0.0	0	0.0	0	0.0
Maksuvõlad	285	1.9	146	1.3	25	0.6
Viitvõlad, jm.	1269	8.3	232	2.1	309	6.7
Lühiaj. kohust. kokku	3902	25.6	2504	22.5	1499	32.4
Pikaaj. laenud	3418	22.4	4367	39.2	1322	28.6
Muud pikaaj. võlad	0	0.0	0	0.0	0	0.0
Pikaaj. kohust. kokku	3418	22.4	4367	39.2	1322	28.6
Kohustused kokku	7320	48.0	6871	61.7	2821	60.9
Aktsia(osa)kapital	40	0.3	40	0.4	40	0.9
Reservid	4	0.0	4	0.0	4	0.1
Muu omakapital	0	0.0	0	0.0	0	0.0
Jaotamata kasum	4213	27.6	1764	15.8	256	5.5
Aruandeaasta kasum	3665	24.0	2450	22.0	1508	32.6
Omakapital kokku	7922	52.0	4257	38.3	1808	39.1
PASSIVA KOKKU	15242	100.0	11128	100.0	4628	100.0

Bilansi trendianalüüs

Tabelis on toodud iga kirje kasv või kahanemine võrreldes eelmise perioodiga(%).

Bilansikirje	08/07	07/06
Raha ja väärtpaberid	-9.0	+19.2
Nõuded ostjate vastu	+123.7	+252.1
Mitmesugused nõuded	+21.6	-
Viitlaekumised, ettemaksed	-13.6	-78.6
Varud	-	-
Käibevara kokku	+88.4	+131.6
Pikaaj. fin. invest.	-	-
Kinnisvarainvesteeringud	-	-
Materiaalne põhivara	+1.3	+147.0
sh kulum	+134.8	-
Immat. põhivara	-	-
Põhivara kokku	+1.3	+147.0
AKTIVA (VARA) KOKKU	+37.0	+140.4
Võlakohustused	+6.5	+15.6
sh laenud kred.as.	+6.5	+15.6
Võlad tarnijatele, ostjate ettemaksed	+12.8	+177.2
Mitmesugused võlad	-	-
Maksuvõlad	+95.2	+484.0
Viitvõlad, jm.	+447.0	-24.9
Lühiaj. kohust. kokku	+55.8	+67.0
Pikaaj. laenud	-21.7	+230.3
Muud pikaaj. võlad	-	-
Pikaaj. kohust. kokku	-21.7	+230.3
Kohustused kokku	+6.5	+143.6
Aksia(osa)kapital	0.0	0.0
Reservid	0.0	0.0
Muu omakapital	-	-
Jaotamata kasum	+138.8	+589.1
Aruandeaasta kasum	+49.6	+62.5
Omakapital kokku	+86.1	+135.5
PASSIVA KOKKU	+37.0	+140.4

Kasumiaruanne (tuh. kr)

Kasumiaruande kirje	01.01.2008 31.12.2008	01.01.2007 31.12.2007	01.01.2006 31.12.2006
Müügitulu	27929	17213	6589
Muud äritulud	93	51	0
Äritulud kokku	28022	17264	6589
Kaup, toore, materjalid	13838	8793	4617
Tegevuskulud	8507	3982	0
Tööjõu kulud	1003	976	229
Põhivara kulum	565	442	190
Muud ärikulud	35	292	0
Ärikulud kokku	23949	14485	5036
Toodete,teenuste kulu	0	0	0
Brutokasum	0	0	0
Turustuskulud	0	0	0
Üldhalduskulud	0	0	0
Muud äritulud	0	0	0
Muud ärikulud	0	0	0
ÄRIKASUM	4073	2779	1553
Finantstulud ja -kulud	-408	-329	-45
sh intressikulud	420	330	46
Erakorr. tulud ja -kulud	0	0	0
Tulumaksueelne kasum	3665	2450	1508
Tulumaks	0	0	0
PUHASKASUM	3665	2450	1508

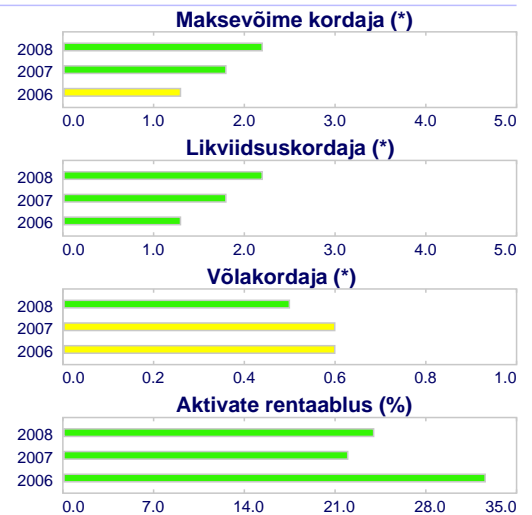
Kasumiaruande trendianalüüs

Tabelis on toodud iga kirje kasv või kahanemine võrreldes eelmise perioodiga(%).

Kasumiaruande kirje	08/07	07/06
Müügitulu	+62.3	+161.2
Muud äritulud	+82.4	-
Äritulud kokku	+62.3	+162.0
Kaup, toore, materjalid	+57.4	+90.4
Tegevuskulud	+113.6	-
Tööjõu kulud	+2.8	+326.2
Põhivara kulum	+27.8	+132.6
Muud ärikulud	-88.0	-
Ärikulud kokku	+65.3	+187.6
Toodete,teenuste kulu	-	-
Brutokasum	-	-
Turustuskulud	-	-
Üldhalduskulud	-	-
Muud äritulud	-	-
Muud ärikulud	-	-
ÄRIKASUM	+46.6	+78.9
Finantstulud ja -kulud	-	-
sh intressikulud	+27.3	+617.4
Erakorr. tulud ja -kulud	-	-
Tulumaksueelne kasum	+49.6	+62.5
Tulumaks	-	-
PUHASKASUM	+49.6	+62.5

Rahandussuhtarvud

Suhtarv	01.01.2008 31.12.2008	01.01.2007 31.12.2007	01.01.2006 31.12.2006
Käibekapital (tuh.kr)	4687.0	2054.2	469.5
Maksevõime kordaja (*)	2.2	1.8	1.3
Likviidsuskordaja (*)	2.2	1.8	1.3
Maksevalmiduse kordaja(*)	0.2	0.4	0.5
Raha laekumisvälde(päev)	95	69	51
Aktivate käibesagedus(*)	1.8	1.5	1.4
Võlakordaja (*)	0.5	0.6	0.6
Ärirentaablus (%)	14.6	16.1	23.6
Käibe puhasrentaablus (%)	13.1	14.2	22.9
Aktivate rentaablus (%)	24.0	22.0	32.6
Rahavoog (tuh.kr)	-82.2	147.7	567.0



MAKSEKOMBED

Maksuvõlad

Maksuvõlgasid Maksu- ja Tolliametile kontrollitakse igakuiselt kuu alguse seisuga. Võlgasid alla 10 000 krooni raportis ei esitata. Eraldi tuuakse välja ajatatud (*) või vaidlustatud (**) maksuvõlad.

01.09.2009 seisuga maksuvõlad puuduvad

Maksude saldo

Maksude saldo näitab Maksu- ja Tolliameti andmebaasi hetkeseisu reaalajas toimunud päringu alusel. Maksuvõlg koosneb põhimakse- ja intressinõuetest. Intressivõlg on jooksev arvestuslik intress. MKS § 14 lg 5 kohaselt väljastab maksuhaldur maksuvõlgade puudumise tõendi ka juhul, kui maksukohustuse maksuvõlg kõikides sama maksuhalduri poolt hallatavate maksude puhul ei ületa 100 krooni või kui maksuvõla tasumine on ajatatud.

17.09.2009 seisuga maksuvõlg puudub

Maksehäireregistri info

Maksehäire on laenusaaaja poolt rahalise kohustuse täitmata jätmise rohkem kui 45 päeva arvates maksetähtpäevale järgnevast päevast. Maksehäireks loetakse võlgnevus alates 500 kroonist koos intresside ja viivistega. Info viivitusse jäänud makse kohta pärineb Maksehäireregistri liikmetelt või teistelt andmeid edastanud isikutelt. Alljärgnev informatsioon kajastab maksehäire tekkimise- ja lõppemise kuupäeva, suurusjärku ja päritolu. Maksehäire viimane suurus on viimati maksehäireregistris registreeritud summa suurusjärk. Maksehäire maksimum suurus näitab maksehäireregistris registreeritud maksehäire maksimaalset summade vahemikku. Võlgade vahemikud on Eesti kroonides ja jaotuvad järgmiselt: 501 - 1000, 1 001 - 5 000, 5 001 - 10 000, 10 001 - 50 000, 50 001 - 200 000, 200 001 - 1 000 000, 1 000 001 ja rohkem.

Registri liikmed

Informatsioon maksehäirete kohta puudub.

Muud krediteerijad

Informatsioon maksehäirete kohta puudub.

MEEDIAKAJASTUS

Äripäeva online, 22.08.2009

ValiceCar OÜ on seaduse ebamäärasust ära kasutades tekitanud kõlvatu konkurentsi Euroopa Liidu rahastatavatel ehitusobjektidel Saare maakonnas. ValiceCar tarnib alltöövõtjana Kärla valla vee- ja kanalisatsioonitorustike ehitusele ning Kuivastu sadama laiendustöödele täitepinnast, mida keskkonnaamet lubab kasutada vaid Kaarma dolomiidkarjääri korrastustöödel.

Geoloogilise uuringu loa taotlemisteated, 12.06.2007

Läänemaa Keskkonnateenistus teatab, et on võtnud menetlusse VALICECAR OÜ (reg.-kood 11102086, aadress Pikavere Koonga Vald 88430 PÄRNUMAA) geoloogilise uuringuloa taotluse Raatsiotsa II uuringuruumis. Uuringuala asukoht on Lääne maakond Hanila vald Äila küla. Uuritav maavara on liiv, kruus ja täitepinnas. Maavara kavandatav kasutusotstarve on teede ehitus ja ehitus. Uuringuala pindala on 6,45 ha. Isikutel, kellele nimetatud tegevus võib põhjustada varalist kahju või kahjustada nende huve muul viisil, on õigus esitada omapoolseid ettepanekuid ja vastuväiteid Läänemaa Keskkonnateenistusele (Kiltsi tee 10, 90403 Haapsalu) või nõuda enda ärakuulamist hiljemalt 30. päeva jooksul alates teate ilmutamisest. Loa taotlusega saab tutvuda Läänemaa Keskkonnateenistuses. Info tel 472 4732, e-post: alar.valdmann@laane.envir.ee

Raportis esitatud info on kogutud avalikest allikaist. AS Krediidiinfo ei saa garanteerida allikate usaldusvrsust ning raporti piisavust v tsust. AS Krediidiinfo ei vastuta otsese ega kaudse kahju eest, mis on pjustatud raporti kasutamisest.